

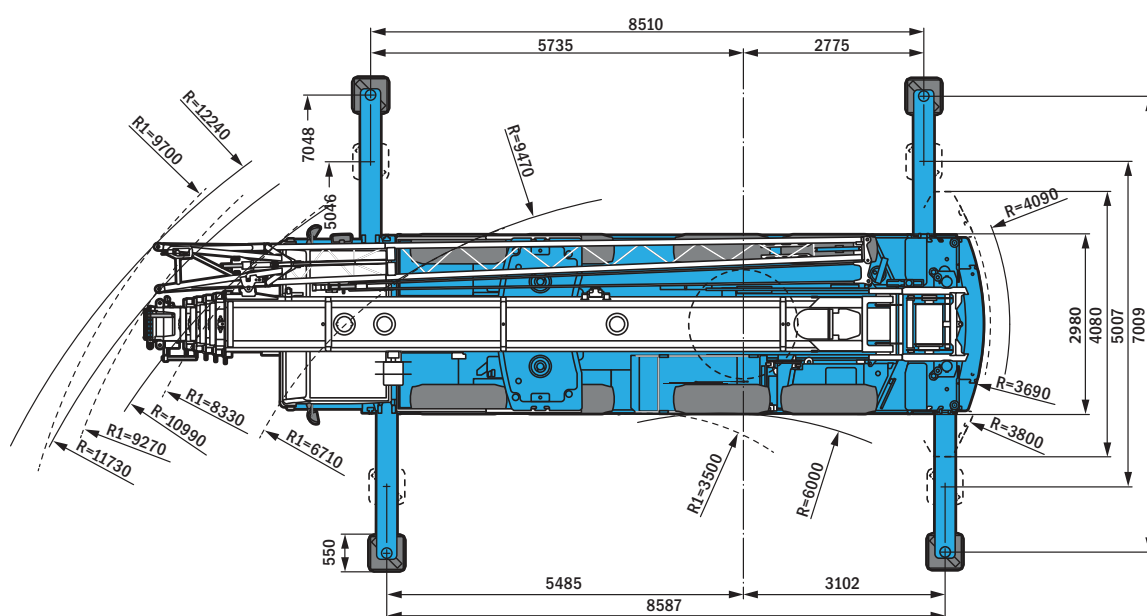
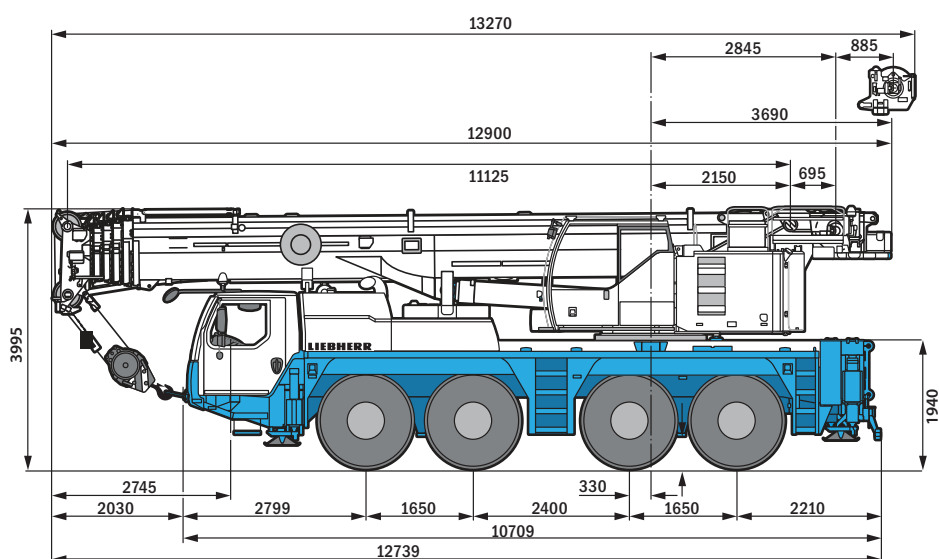
LIEBHERR 1090 - 4.1

Specification Sheet

90 TONNE

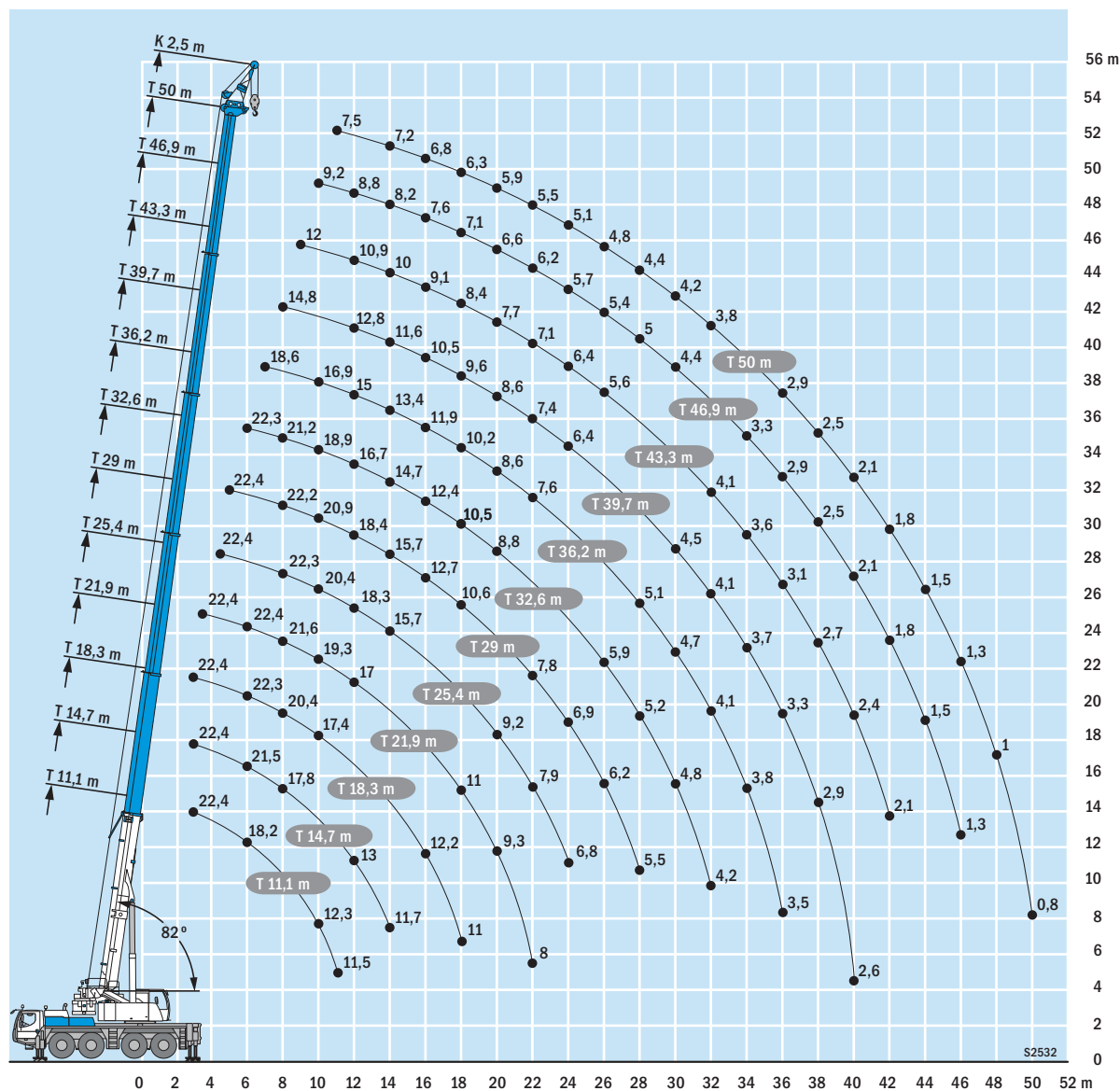


Dimensions



LIEBHERR 1090 - 4.1

Working Range



LIEBHERR 1090 - 4.1

Load Chart



<div> <div>11.1 - 50 m</div> <div></div> <div>360°</div> <div>21 t</div> <div>EN</div> </div>													
m	11,1 m	14,7 m	18,3 m	21,9 m	25,4 m	29 m	32,6 m	36,2 m	39,7 m	43,3 m	46,9 m	50 m	m
	*												
3	90	63,3	63,3	63	52,5								3
3,5	74,9	61,7	61,9	61,5	51,5	42,1							3,5
4	63,3	57	57,1	56,9	50,5	41,4	34,1						4
4,5	59,3	52,6	52,9	52,9	49,4	40,8	33,7						4,5
5	55,6	48,8	49	49	48	40,1	33,3	27,4					5
6	47,5	42,3	42,6	42,6	42,7	38,3	32,2	26,4	22				6
7	39,9	36,8	37,4	37,2	37,6	36,3	30,8	25,4	21,7	17,6			7
8	34	31,7	32,3	32,6	32,6	32,4	29,5	24	21,1	17,4	14		8
9	27,5	27,3	28,3	28,6	28,5	28,4	27,7	22,3	20	16,9	13,8	10,9	9
10			25	25,2	25,2	25,7	24,8	20,7	18,7	16,1	13,4	10,8	10
11			22	22,3	22,4	22,7	22	19,3	17,5	15,3	12,9	10,5	11
12			19,4	19,5	20,1	20	19,6	17,9	16,5	14,5	12,3	10,2	12
14				15,8	15,9	15,8	15,5	15,2	14,5	13	11,2	9,5	14
16				12,9	13	12,9	12,6	12,6	12,3	11,6	10,3	8,8	16
18					10,9	10,7	10,5	10,8	10,5	10,3	9,4	8,2	18
20						9,1	9,4	9,2	8,9	8,7	8,6	7,6	20
22						8	8,2	7,9	7,6	7,7	7,6	7	22
24							7,1	7	7	6,8	6,5	6,5	24
26								6,2	6,2	6	5,9	5,9	26
28								5,7	5,5	5,5	5,4	5,2	28
30								5,1	4,9	4,9	4,8	4,5	30
32									4,5	4,4	4,2	4	32
34									4,1	3,9	3,7	3,5	34
36										3,4	3,3	3	36
38											2,9	2,6	38
40											2,6	2,3	40
42												2	42
44												1,7	44
46												1,5	46

* over rear

t.207_00001_00_001 / 00301_00_000