

Grove GMK 5130-2

Working Range



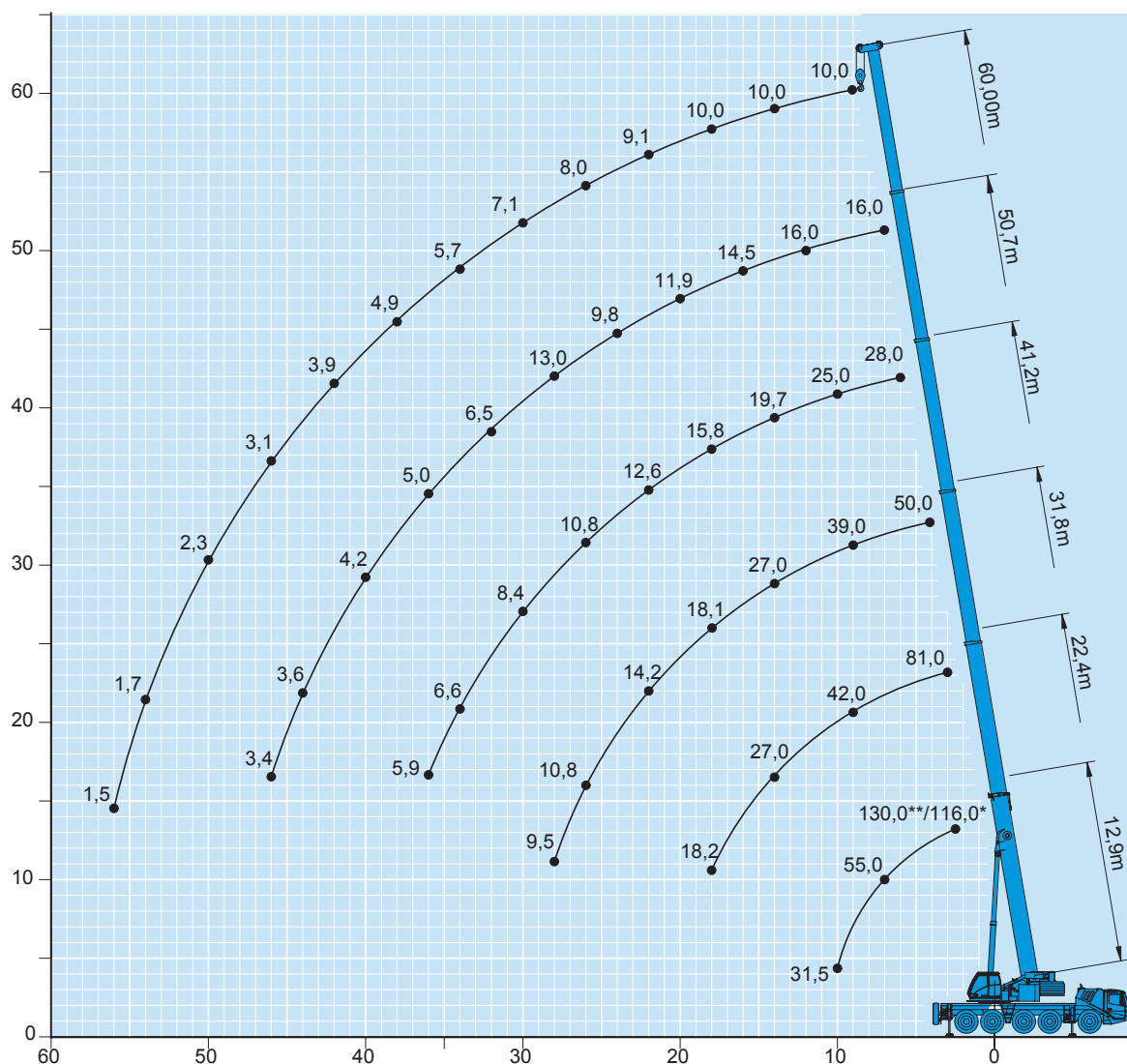
12,9 - 60 m



7,5 m



360°



Grove GMK 5130-2

Load Chart



12,9 - 60 m

7,5 m

360°

40,1 t



EN 13000

m	12,90°	12,90	17,69	22,48	27,16	31,84	36,45	41,24	45,99	50,71	55,39	60,00	m
2,2	130,0°/116,0°	-	-	-	-	-	-	-	-	-	-	-	2,2
3,0	94,5	93,5	86,0	81,0	65,0	-	-	-	-	-	-	-	3,0
4,0	81,0	79,0	76,5	71,0	65,0	50,0	-	-	-	-	-	-	4,0
5,0	70,5	68,0	67,5	63,5	60,5	49,5	38,0	-	-	-	-	-	5,0
6,0	62,0	59,5	60,0	57,5	54,5	47,0	37,0	28,0	20,5	-	-	-	6,0
7,0	55,0	52,5	53,0	52,0	50,0	44,0	35,0	28,0	20,5	16,0	-	-	7,0
8,0	48,0	46,5	47,0	47,0	46,0	41,5	33,0	28,0	20,5	16,0	11,6	-	8,0
9,0	41,0	41,0	42,0	42,0	41,5	39,0	31,5	26,5	20,5	16,0	11,6	10,0	9,0
10,0	31,5	31,5	38,0	38,0	37,5	37,0	29,5	25,0	20,5	16,0	11,6	10,0	10,0
11,0	-	-	34,5	34,5	34,0	34,5	28,0	23,5	20,5	16,0	11,6	10,0	11,0
12,0	-	-	31,5	31,5	31,0	32,0	26,5	22,5	19,5	16,0	11,6	10,0	12,0
13,0	-	-	29,0	29,0	28,5	29,5	25,0	21,0	18,6	16,0	11,6	10,0	13,0
14,0	-	-	25,0	27,0	26,0	27,0	23,5	19,7	17,7	15,8	11,6	10,0	14,0
15,0	-	-	-	24,0	24,5	24,5	22,5	18,7	16,8	15,2	11,6	10,0	15,0
16,0	-	-	-	21,5	22,5	22,0	21,5	17,6	15,9	14,5	11,6	10,0	16,0
18,0	-	-	-	18,2	18,6	18,1	18,9	15,8	14,4	13,0	11,6	10,0	18,0
20,0	-	-	-	-	15,7	16,1	15,9	13,9	12,7	11,9	11,1	9,7	20,0
22,0	-	-	-	-	13,4	14,2	13,6	12,6	11,5	10,8	10,3	9,1	22,0
24,0	-	-	-	-	9,6	12,3	11,8	11,6	10,4	9,8	9,4	8,6	24,0
26,0	-	-	-	-	-	10,8	10,2	10,8	9,5	8,9	8,6	8,0	26,0
28,0	-	-	-	-	-	9,5	9,3	9,5	8,4	8,2	7,9	7,6	28,0
30,0	-	-	-	-	-	-	8,7	8,4	7,5	7,5	7,3	7,1	30,0
32,0	-	-	-	-	-	-	8,0	7,5	6,9	6,5	6,5	6,4	32,0
34,0	-	-	-	-	-	-	-	6,6	6,2	5,7	5,7	5,7	34,0
36,0	-	-	-	-	-	-	-	5,9	5,9	5,0	5,3	5,3	36,0
38,0	-	-	-	-	-	-	-	-	5,5	4,5	5,0	4,9	38,0
40,0	-	-	-	-	-	-	-	-	5,0	4,2	4,7	4,5	40,0
42,0	-	-	-	-	-	-	-	-	4,5	3,9	4,4	3,9	42,0
44,0	-	-	-	-	-	-	-	-	-	3,6	3,9	3,5	44,0
46,0	-	-	-	-	-	-	-	-	-	3,4	3,5	3,1	46,0
48,0	-	-	-	-	-	-	-	-	-	-	3,1	2,7	48,0
50,0	-	-	-	-	-	-	-	-	-	-	2,7	2,3	50,0
52,0	-	-	-	-	-	-	-	-	-	-	-	2,0	52,0
54,0	-	-	-	-	-	-	-	-	-	-	-	1,7	54,0
56,0	-	-	-	-	-	-	-	-	-	-	-	1,5	56,0