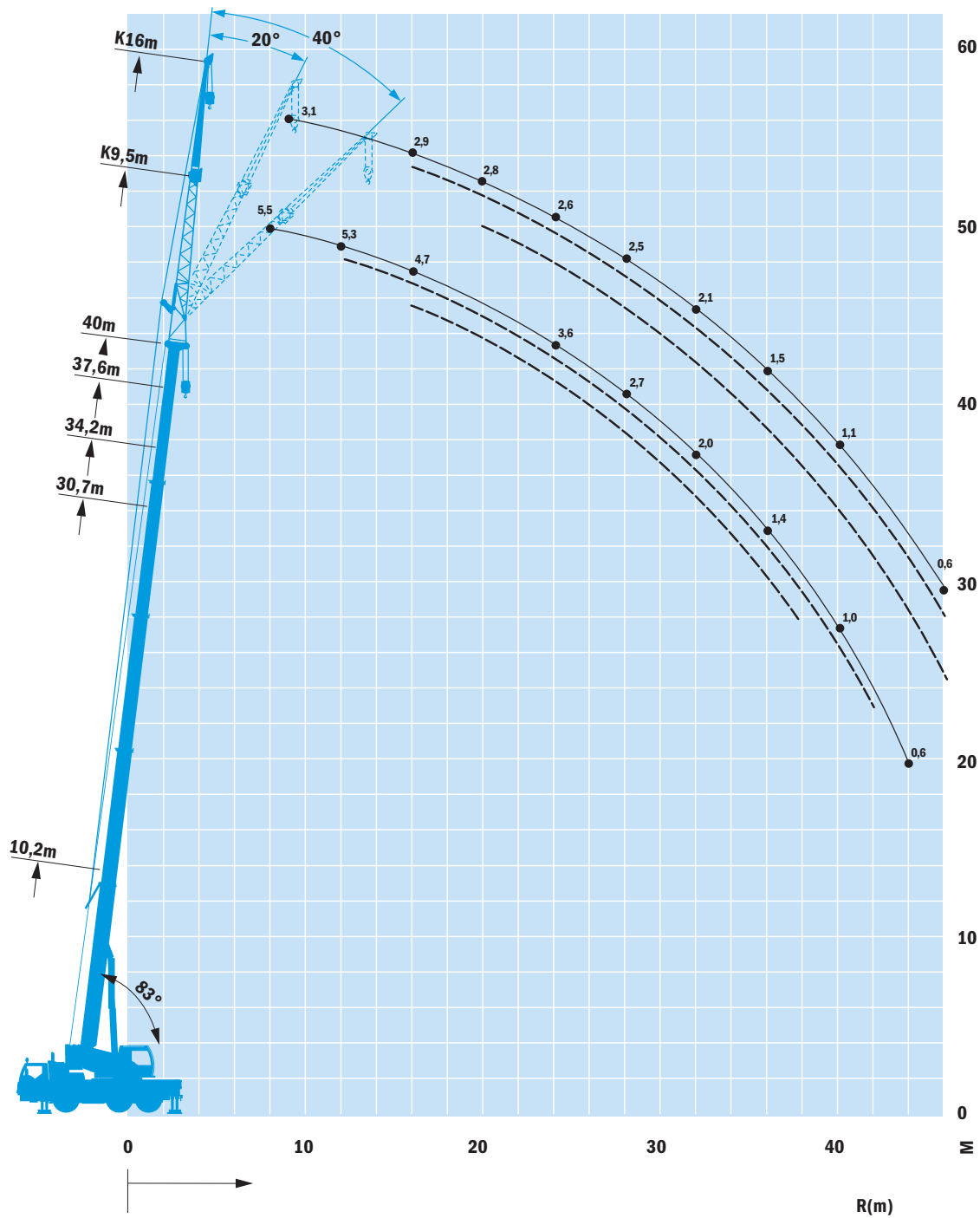


LIEBHERR LTM 1055-3.2

Working Range



LIEBHERR LTM 1055-3.2

Load Chart



MAIN BOOM-FIXED LENGTH IN M												
M	10,2 M	13,6 M	17 M	20,5 M	23,9 M	27,3 M	30,7 M	34,2 M	37,6 M	40 M	M	
LIFTING CAPACITIES IN T												
2,5	55	-	-	-	-	-	-	-	-	-	-	2,5
2,7	53,4	-	-	-	-	-	-	-	-	-	-	2,7
3	50,7	42,3	42,3	42,2	38,2	30,6	22,8	-	-	-	-	3
3,5	47	42,3	42,2	42,1	37,8	30,9	23,2	-	-	-	-	3,5
4	43,6	40,9	40,9	39,1	37	31	23,6	18,8	-	-	-	4
4,5	40,3	37,5	37,5	36,1	34	30,7	23,8	19,1	14,7	-	-	4,5
5	36,9	34,5	34,5	33,5	31,6	30,2	23,6	19,1	14,9	-	-	5
6	31,7	28,9	29,1	29,5	28,7	27,3	22	18,4	15	11,8	10,1	6
7	26	24,2	24,5	24,6	24,9	23,4	20,2	17,1	14,4	11,7	10,1	7
8	-	-	21	21,2	21	19,7	18,4	16	13,8	11,3	9,9	8
9	-	-	17,5	17,9	17,8	17	16,1	14,9	13	10,8	9,7	9
10	-	-	14,8	15,2	15,1	14,8	14,4	13,6	12,3	10,3	9,3	10
12	-	-	-	11,4	11,4	11,6	11,5	10,9	10,6	9,4	8,4	12
14	-	-	-	9,1	9,1	9,3	9,1	9	8,7	8,5	7,7	14
16	-	-	-	-	7,7	7,6	7,4	7,5	7,5	7,3	7	16
18	-	-	-	-	-	6,4	6,5	6,3	6,3	6	6,1	18
20	-	-	-	-	-	5,4	5,5	5,4	5,3	5,1	5,1	20
22	-	-	-	-	-	-	4,7	4,6	4,5	4,3	4,2	22
24	-	-	-	-	-	-	4,1	3,9	3,9	3,6	3,6	24
26	-	-	-	-	-	-	-	3,4	3,3	3,1	3,1	26
28	-	-	-	-	-	-	-	3	2,9	2,7	2,7	28
30	-	-	-	-	-	-	-	-	2,5	2,3	2,3	30
32	-	-	-	-	-	-	-	-	-	2	2	32
34	-	-	-	-	-	-	-	-	-	1,7	1,7	34
36	-	-	-	-	-	-	-	-	-	-	1,4	36

LIEBHERR LTM 1055-3.2