

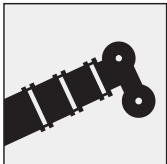
LIEBHERR LTM1040-2.1

Specification Sheet

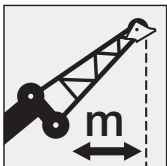
40 TONNE



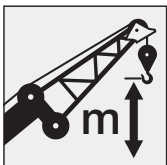
40t



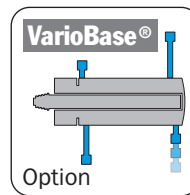
35m



39m



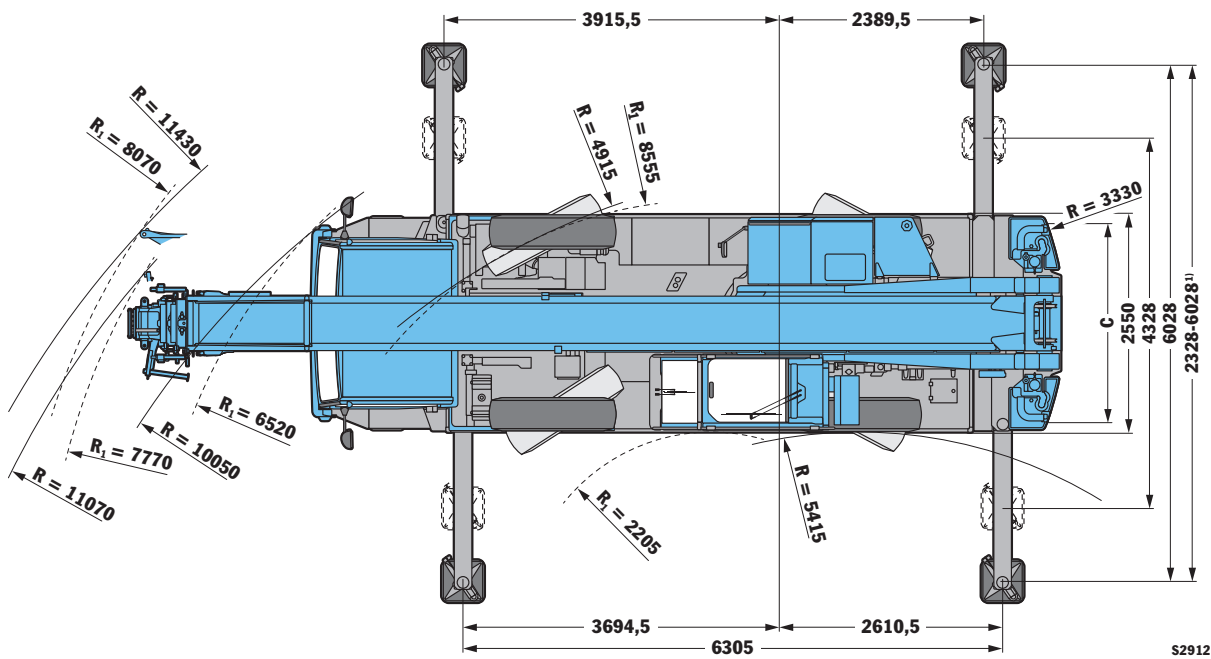
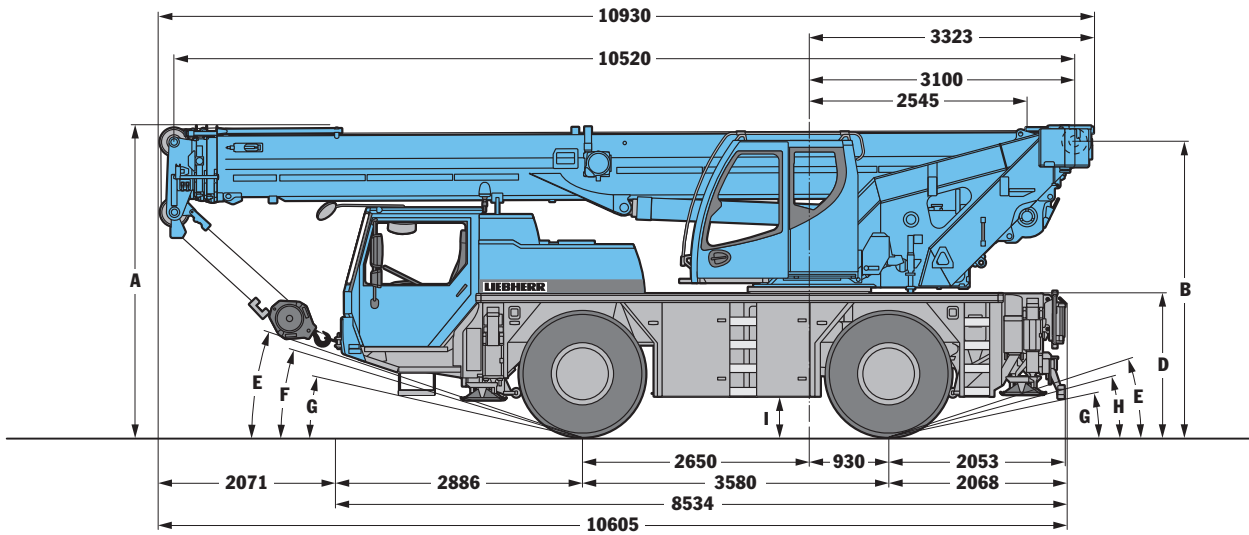
44m



€COmode

LIEBHERR LTM1040-2.1

Dimensions



S2912

R₁ = All-wheel steering

¹⁾ Only with VarioBase®

Dimensions

	A	A 100 mm*	B	C	D	E	F	G	H	I
445/95 R 25 (16.00 R 25)	3600	3500	3419	2100	1648	19°	17°	12°	15°	425

* Lowered

LIEBHERR LTM1040-2.1

Weights and Working Speeds








Hook Block

Load t	No. of sheaves	No. of lines	Weight kg
35	5	10	265
22,4	3	7	165
10	1	3	145
3,3	-	1	75







Crane Carrier

	 km/h min.	 km/h max.	 %	
445/95 R 25 (16.00 R 25)	0 – 4,1	80	60 %	6 / R2



Crane Superstructure

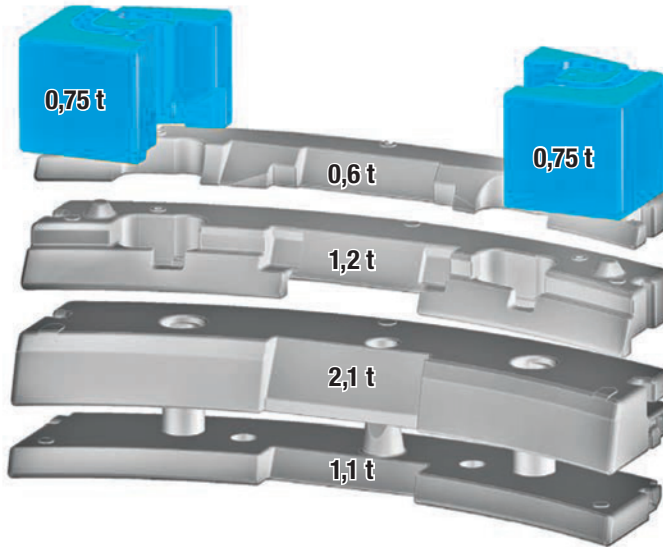
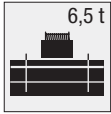
Drive	Infinitely variable	Rope diameter	Max. single line pull
	0 – 120 m/min single line	13 mm / 165 m	34 kN
	0 – 2,5 min ⁻¹		
	45 seconds to reach 81° boom angle		
	approx. 65 seconds for boom extension from 10.5 m – 35 m		

LIEBHERR LTM1040-2.1

Counterweight



Counterweight Version 2

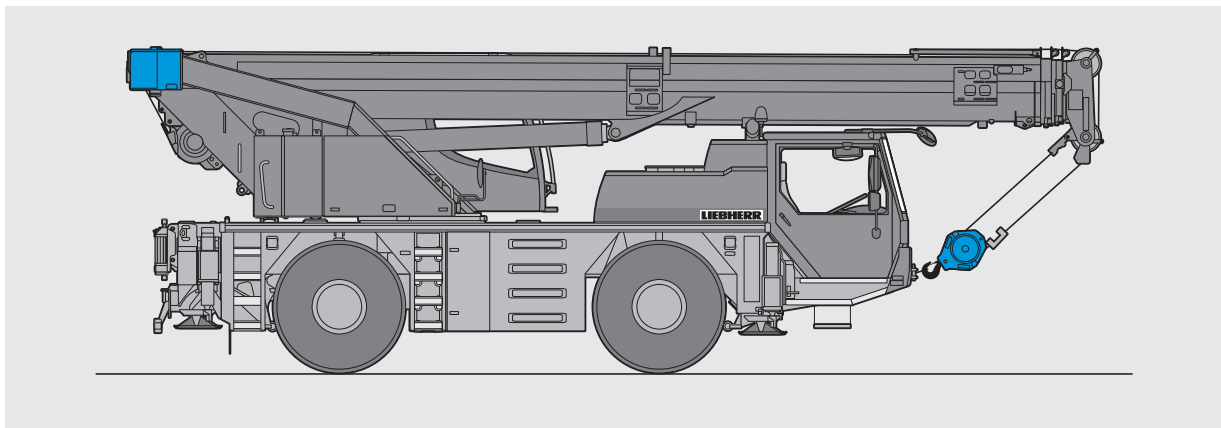


Technically transportable

Axle

Axle	1	2	Total weight t
t	12	12	24 ¹⁾

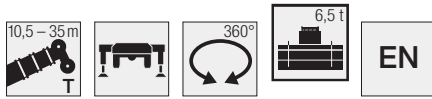
* With 1.5 t counterweight



LIEBHERR LTM1040-2.1

Lifting Capacities

T



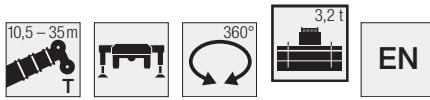
	10,5 m		15,4 m		20,3 m		25,2 m		30,1 m		32,6 m		35 m		
	*			**		**		**		**		**		**	
2,5	40														2,5
3	35,4	30,6	19,7	15,4											3
3,5	32,9	28,2	20,2	15,5	17,5	13,1									3,5
4	29,8	25,6	20,6	15,6	18	13	15,1	10,4							4
4,5	26,7	23,5	21,2	15,9	18,3	13	14,8	10,3	10,7	7,5					4,5
5	24,3	21,6	21,3	16,1	18,8	12,8	14,3	10,2	10,6	7,4	9	5,6			5
6	20	18,5	18,8	16,4	18,7	12,5	13,3	10	10,2	7,2	8,8	5,4	7,4	3,7	6
7	15,6	15,4	15,7	15,6	15,3	12,4	12,4	9,9	9,6	7	8,5	5,2	7,2	3,5	7
8			13	13	12,8	12,3	11,5	9,7	8,9	6,8	8,1	5	6,9	3,3	8
9			10,7	10,7	10,8	10,8	10,4	9,2	8,4	6,5	7,7	4,8	6,6	2,8	9
10			9	9	9,1	9,1	9,1	8,9	7,9	6	7,3	4,6	6,3	2,6	10
11			7,7	7,7	7,8	7,8	7,9	7,9	7,4	5,8	6,9	4,5	6,1	2,5	11
12			6,7	6,7	6,8	6,8	6,9	6,9	6,9	5,7	6,5	4,3	5,8	2,4	12
13					6	6	6,1	6,1	6,1	5,6	6,1	4,2	5,6	2,3	13
14					5,3	5,3	5,4	5,4	5,4	5,3	5,5	4,1	5,4	2,2	14
15					4,7	4,7	4,8	4,8	4,9	4,9	4,9	3,9	4,9	2,1	15
16					4,3	4,3	4,3	4,3	4,4	4,4	4,4	3,8	4,4	2	16
17					3,8	3,8	3,9	3,9	3,9	3,9	4	3,7	4	1,9	17
18							3,5	3,5	3,6	3,6	3,6	3,6	3,6	1,8	18
19							3,2	3,2	3,3	3,3	3,3	3,3	3,3	1,6	19
20							2,9	2,9	3	3	3	3	3	1,4	20
21							2,7	2,7	2,7	2,7	2,7	2,7	2,8	1,2	21
22							2,5	2,5	2,5	2,5	2,5	2,5	2,5	1,1	22
23									2,3	2,3	2,3	2,3	2,3	0,9	23
24									2,1	2,1	2,1	2,1	2,1	0,8	24
25									1,9	1,9	1,9	1,9	1,9	0,7	25
26									1,7	1,7	1,7	1,7	1,8		26
27									1,5	1,5	1,6	1,6	1,6		27
28											1,4	1,4	1,5		28
29											1,3	1,3	1,3		29
30													1,2		30
31													1,1		31

* Over rear
** Telescopic loads

LIEBHERR LTM1040-2.1

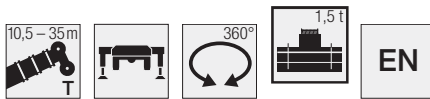
Lifting Capacities

T



Lift Height	10,5 m		15,4 m		20,3 m		25,2 m		30,1 m		32,6 m		35 m		Lift Height
		**		**		**		**		**		**		**	
3	30,4	19,7	15,4												3
3,5	27,7	20,2	15,5	17,5	13,1										3,5
4	25,2	20,6	15,6	18	13	15,1	10,4								4
4,5	23,1	21,2	15,9	18,3	13	14,8	10,3	10,7	7,5						4,5
5	21,2	21	16,1	18,3	12,8	14,3	10,2	10,6	7,4	9	5,6				5
6	17	16,6	16,1	15,3	12,5	13,3	10	10,2	7,2	8,8	5,4	7,4	3,7		6
7	12,9	13,3	13,3	12,4	12,2	11,7	9,9	9,6	7	8,5	5,2	7,2	3,5		7
8		10,6	10,6	10,4	10,4	9,8	9,6	8,9	6,8	8,1	5	6,9	3,3		8
9		8,6	8,6	8,8	8,8	8,4	8,4	8	6,5	7,7	4,8	6,6	2,8		9
10		7,2	7,2	7,4	7,4	7,3	7,3	7	6	6,8	4,6	6,3	2,6		10
11		6,1	6,1	6,3	6,3	6,4	6,4	6,1	5,8	6	4,5	5,9	2,5		11
12		5,3	5,3	5,4	5,4	5,5	5,5	5,4	5,4	5,3	4,3	5,2	2,4		12
13				4,7	4,7	4,8	4,8	4,8	4,8	4,7	4,2	4,6	2,3		13
14				4,2	4,2	4,2	4,2	4,3	4,3	4,2	4	4,1	2,2		14
15				3,7	3,7	3,8	3,8	3,8	3,8	3,8	3,8	3,7	2,1		15
16				3,2	3,2	3,3	3,3	3,4	3,4	3,4	3,4	3,3	2		16
17				2,9	2,9	3	3	3	3	3	3	3	1,9		17
18						2,6	2,6	2,7	2,7	2,7	2,7	2,7	1,8		18
19						2,3	2,3	2,4	2,4	2,4	2,4	2,4	1,6		19
20						2,1	2,1	2,1	2,1	2,2	2,2	2,2	1,4		20
21						1,9	1,9	1,9	1,9	1,9	1,9	1,9	1,2		21
22						1,7	1,7	1,7	1,7	1,7	1,7	1,7	1,1		22
23								1,5	1,5	1,5	1,5	1,6	0,9		23
24								1,3	1,3	1,4	1,4	1,4	0,8		24
25								1,2	1,2	1,2	1,2	1,2	0,7		25
26								1,1	1,1	1,1	1,1	1,1			26
27								0,9	0,9	1	1	1			27
28										0,8	0,8	0,8			28
29										0,7	0,7	0,7			29
30										0,6	0,6	0,6			30

** Telescopic loads



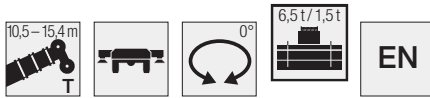
Lift Height	10,5 m		15,4 m		20,3 m		25,2 m		30,1 m		32,6 m		35 m		Lift Height
		**		**		**		**		**		**		**	
3	30,3	19,7	15,4												3
3,5	27,5	20,2	15,5	17,5	13,1										3,5
4	25	20,6	15,6	18	13	15,1	10,4								4
4,5	22,9	20,8	15,9	18,3	13	14,8	10,3	10,7	7,5						4,5
5	20,3	19,2	16,1	17,1	12,8	14,3	10,2	10,6	7,4	9	5,6				5
6	15,2	14,7	14,7	13,5	12,4	12,6	10	10,2	7,2	8,8	5,4	7,4	3,7		6
7	11,3	11,7	11,7	11	11	10,3	9,9	9,6	7	8,5	5,2	7,2	3,5		7
8		9,3	9,3	9,1	9,1	8,6	8,6	8,2	6,8	7,9	5	6,9	3,3		8
9		7,6	7,6	7,7	7,7	7,3	7,3	7	6,5	6,8	4,8	6,6	2,8		9
10		6,3	6,3	6,4	6,4	6,3	6,3	6	5,9	5,9	4,6	5,7	2,6		10
11		5,3	5,3	5,5	5,5	5,4	5,4	5,2	5,2	5,1	4,5	5	2,5		11
12		4,5	4,5	4,6	4,6	4,7	4,7	4,5	4,5	4,5	4,3	4,4	2,4		12
13				4	4	4,1	4,1	4	4	3,9	3,9	3,8	2,3		13
14				3,5	3,5	3,6	3,6	3,5	3,5	3,5	3,5	3,4	2,2		14
15				3	3	3,1	3,1	3,1	3,1	3,1	3,1	3	2,1		15
16				2,6	2,6	2,7	2,7	2,8	2,8	2,7	2,7	2,7	2		16
17				2,3	2,3	2,4	2,4	2,4	2,4	2,4	2,4	2,4	1,9		17
18						2,1	2,1	2,2	2,2	2,2	2,2	2,1	1,8		18
19						1,8	1,8	1,9	1,9	1,9	1,9	1,9	1,6		19
20						1,6	1,6	1,7	1,7	1,7	1,7	1,7	1,4		20
21						1,4	1,4	1,5	1,5	1,5	1,5	1,5	1,2		21
22						1,2	1,2	1,3	1,3	1,3	1,3	1,3	1,1		22
23								1,1	1,1	1,1	1,1	1,1	0,9		23
24								1	1	1	1	1	0,8		24
25								0,8	0,8	0,9	0,9	0,9	0,7		25
26								0,7	0,7	0,7	0,7	0,7			26
27								0,6	0,6	0,6	0,6	0,6			27

** Telescopic loads

LIEBHERR LTM1040-2.1

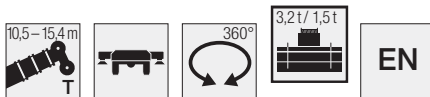
Lifting Capacities

T



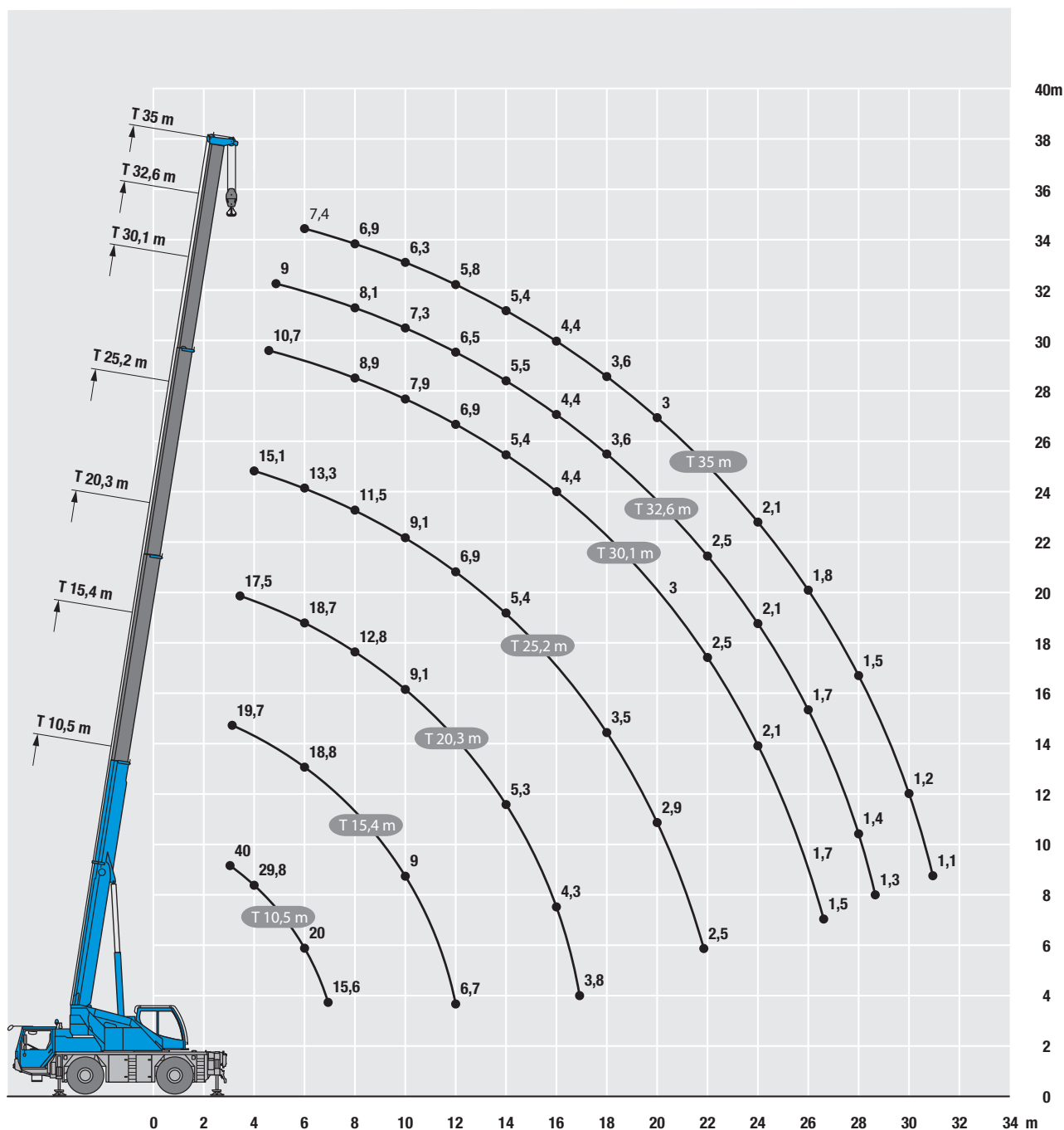
Reach (m)	10,5 m		15,4 m		Reach (m)
	6,5 t	1,5 t	6,5 t	1,5 t	
3	12,2	11,1	12,5	10,7	3
3,5	10,8	9,9	11,1	9,2	3,5
4	9,6	8,7	9,9	7,9	4
4,5	8,7	7,3	8,9	6,9	4,5
5	7,8	6,2	8,1	6,1	5
6	6,4	4,6	6,7	4,8	6
7	5,4	3,5	5,7	3,7	7
8			4,8	2,9	8
9			3,9	2,3	9
10			3,3	1,9	10
11			2,8	1,5	11
12			2,4	1,2	12

0° = over rear



Reach (m)	10,5 m			15,4 m			Reach (m)
	3,3 t	3,2 t	1,5 t	3,3 t	3,2 t	1,5 t	
3			6,9			7,4	3
3,5	6,9	6,8	5,5			5,9	3,5
4	5,7	5,6	4,4			4,8	4
4,5	4,7	4,7	3,6			4	4,5
5	4	3,9	3			3,4	5
6	2,9	2,8	2	3,2	3,2	2,4	6
7	2,1	2	1,3	2,4	2,4	1,7	7
8				1,8	1,8	1,1	8
9				1,3	1,3	0,6	9
10				0,9	0,9		10

LIEBHERR LTM1040-2.1



LIEBHERR LTM1040-2.1

Lifting Capacities

TK



	10,5 m				25,2 m								30,1 m									
	9,5 m				9,5 m								9,5 m									
	0°	20°	40°	60°	0°	**	20°	**	40°	**	60°	**	0°	**	20°	**	40°	**	60°	**		
3	6																					3
3,5	6																					3,5
4	6	4,2																				4
4,5	6	4			6	6																4,5
5	5,9	3,9			6	6																5
6	5,3	3,4			6	6							5	5								6
7	4,9	3,1	2,9		5,7	5,7							4,9	4,9								7
8	4,5	2,9	2,7		5,3	5,3	4	4					4,8	4,8								8
9	4,1	2,7	2,5	2,4	5	5	3,8	3,8					4,5	4,5	3,5	3,5						9
10	3,8	2,5	2,4	2,3	4,8	4,8	3,5	3,5	2,9	2,9			4,3	4,3	3,2	3,2						10
11	3,5	2,4	2,3	2,3	4,5	4,5	3,3	3,3	2,8	2,8			4,1	4,1	3	3						11
12	3,2	2,2	2,2	2,3	4,2	4,2	3,1	3,1	2,7	2,7	2,3	2,3	3,9	3,9	2,9	2,9	2,5	2,5				12
13	3	2,1	2,1		4	4	3	3	2,6	2,6	2,3	2,3	3,7	3,7	2,8	2,8	2,5	2,5	2,3	2,3		13
14	2,7	2	2		3,8	3,8	2,9	2,9	2,5	2,5	2,3	2,3	3,4	3,4	2,7	2,7	2,4	2,4	2,2	2,2		14
15	2,5	2			3,5	3,5	2,7	2,7	2,5	2,5	2,3	2,3	3,2	3,2	2,6	2,6	2,3	2,3	2,2	2,2		15
16	2,3	1,9			3,3	3,3	2,6	2,6	2,4	2,4	2,2	2,2	3	3	2,5	2,5	2,3	2,3	2,1	2,1		16
17					3,1	3,1	2,6	2,6	2,3	2,3	2,2	2,2	2,9	2,9	2,4	2,4	2,2	2,2	2,1	2,1		17
18					3	3	2,5	2,5	2,3	2,3	2,2	2,2	2,8	2,8	2,4	2,4	2,2	2,2	2	2		18
19					2,8	2,8	2,4	2,4	2,2	2,2	2,2	2,2	2,7	2,7	2,3	2,3	2,1	2,1	2	2		19
20					2,7	2,7	2,3	2,3	2,2	2,2			2,6	2,6	2,2	2,2	2,1	2,1	2	2		20
21					2,6	2,6	2,3	2,3	2,1	2,1			2,5	2,5	2,2	2,2	2	2	2	2		21
22					2,5	2,5	2,2	2,2	2,1	2,1			2,4	2,4	2,1	2,1	2	2	1,9	1,9		22
23					2,4	2,4	2,1	2,1	2,1	2,1			2,3	2,3	2	2	1,9	1,9				23
24					2,2	2,2	2,1	2,1	2	2			2,1	2,1	2	2	1,9	1,9				24
25					2	2	2	2	2	2			1,9	1,9	1,9	1,9	1,9	1,9				25
26					1,8	1,8	1,9	1,9					1,8	1,8	1,9	1,9	1,8	1,8				26
27					1,7	1,7	1,8	1,8					1,6	1,6	1,7	1,7	1,8	1,8				27
28					1,5	1,5	1,6	1,6					1,5	1,5	1,6	1,6	1,7	1,7				28
29					1,4	1,4	1,5	1,5					1,3	1,3	1,5	1,5	1,5	1,5				29
30					1,3	1,3	1,4	1,4					1,2	1,2	1,3	1,3						30
31					1,2	1,2							1,1	1,1	1,2	1,2						31
32													1	1	1,1	1,1						32
33													0,9	0,9	1	1						33
34													0,8	0,8	0,9	0,9						34
35													0,7	0,7								35
36													0,6	0,6								36

** telescopic loads

LIEBHERR LTM1040-2.1

Lifting Capacities

TK



	32,6 m								35 m								
	9,5 m								9,5 m								
	0°	**	20°	**	40°	**	60°	**	0°	**	20°	**	40°	**	60°	**	
7	4,4	4,4							3,9	2,3							7
8	4,3	4,2							3,8	2,2							8
9	4,2	4							3,7	2							9
10	4	3,8	3,2	3,1					3,5	1,9	2,8	1,8					10
11	3,9	3,6	3	3					3,3	1,8	2,7	1,7					11
12	3,7	3,5	2,9	2,9					3,2	1,7	2,6	1,6					12
13	3,5	3,3	2,8	2,8	2,4	2,4			3	1,6	2,5	1,5	2,2	1,5			13
14	3,3	2,9	2,7	2,7	2,3	2,3	2,1	2,1	2,9	1,5	2,5	1,4	2,2	1,4	2	1,4	14
15	3,2	2,7	2,6	2,6	2,2	2,2	2,1	2,1	2,8	1,4	2,4	1,4	2,1	1,3	2	1,3	15
16	3	2,6	2,5	2,5	2,2	2,2	2,1	2,1	2,7	1,2	2,3	1,3	2,1	1,3	1,9	1,2	16
17	2,8	2,5	2,4	2,4	2,1	2,1	2	2	2,6	1,1	2,2	1,2	2	1,2	1,9	1,1	17
18	2,7	2,4	2,3	2,3	2,1	2,1	2	2	2,5	0,9	2,2	1,1	2	1	1,9	1	18
19	2,6	2,4	2,2	2,2	2	2	1,9	1,9	2,4	0,8	2,1	0,9	1,9	0,9	1,8	0,9	19
20	2,5	2,3	2,2	2,2	2	2	1,9	1,9	2,3	0,7	2	0,8	1,9	0,8	1,8	0,8	20
21	2,4	2,2	2,1	2,1	1,9	1,9	1,9	1,9	2,3	0,5	2	0,7	1,8	0,7	1,8	0,7	21
22	2,3	2,2	2,1	2,1	1,9	1,9	1,9	1,9	2,2	0,4	1,9	0,6	1,8	0,6	1,8	0,6	22
23	2,2	2,1	2	2	1,9	1,9	1,8	1,8	2		1,9	0,5	1,8	0,5	1,7	0,5	23
24	2,1	2	2	2	1,8	1,8			1,9		1,8		1,7				24
25	1,9	1,9	1,9	1,9	1,8	1,8			1,7		1,8		1,7				25
26	1,7	1,7	1,9	1,9	1,8	1,8			1,5		1,7		1,7				26
27	1,6	1,6	1,8	1,8	1,7	1,7			1,4		1,6		1,6				27
28	1,4	1,4	1,6	1,6	1,7	1,7			1,3		1,4		1,5				28
29	1,3	1,3	1,5	1,5	1,5	1,5			1,2		1,3		1,4				29
30	1,2	1,2	1,3	1,3	1,4	1,4			1		1,2		1,3				30
31	1,1	1	1,2	1,2	1,3	1,3			0,9		1,1		1,1				31
32	1	0,9	1,1	1,1					0,8		1						32
33	0,9	0,8	1	1					0,7		0,9						33
34	0,8	0,7	0,9	0,9					0,6		0,8						34
35	0,7	0,6	0,8	0,8					0,6		0,7						35
36	0,6	0,5	0,7	0,7					0,5		0,6						36
37	0,5								0,4		0,5						37
38	0,5										0,4						38
39																	39

** Telescopic loads

LIEBHERR LTM1040-2.1

Lifting Capacities

TK



	10,5 m				25,2 m								30,1 m									
	9,5 m				9,5 m								9,5 m									
	0°	20°	40°	60°	0°	**	20°	**	40°	**	60°	**	0°	**	20°	**	40°	**	60°	**		
3	6																					3
3,5	6																					3,5
4	6	4,2																				4
4,5	6	4			6	6																4,5
5	5,9	3,9			6	6																5
6	5,3	3,4			6	6							5	5								6
7	4,9	3,1	2,9		5,7	5,7							4,9	4,9								7
8	4,5	2,9	2,7		5,3	5,3	4	4					4,8	4,8								8
9	4,1	2,7	2,5	2,4	5	5	3,8	3,8					4,5	4,5	3,5	3,5						9
10	3,8	2,5	2,4	2,3	4,8	4,8	3,5	3,5	2,9	2,9			4,3	4,3	3,2	3,2						10
11	3,5	2,4	2,3	2,3	4,5	4,5	3,3	3,3	2,8	2,8			4,1	4,1	3	3						11
12	3,2	2,2	2,2	2,3	4,2	4,2	3,1	3,1	2,7	2,7	2,3	2,3	3,9	3,9	2,9	2,9	2,5	2,5				12
13	3	2,1	2,1		4	4	3	3	2,6	2,6	2,3	2,3	3,7	3,7	2,8	2,8	2,5	2,5	2,3	2,3		13
14	2,7	2	2		3,6	3,6	2,9	2,9	2,5	2,5	2,3	2,3	3,3	3,3	2,7	2,7	2,4	2,4	2,2	2,2		14
15	2,5	2			3,2	3,2	2,7	2,7	2,5	2,5	2,3	2,3	3	3	2,6	2,6	2,3	2,3	2,2	2,2		15
16	2,3	1,9			2,9	2,9	2,6	2,6	2,4	2,4	2,2	2,2	2,6	2,6	2,5	2,5	2,3	2,3	2,1	2,1		16
17					2,6	2,6	2,6	2,6	2,3	2,3	2,2	2,2	2,4	2,4	2,4	2,4	2,2	2,2	2,1	2,1		17
18					2,3	2,3	2,5	2,5	2,3	2,3	2,2	2,2	2,1	2,1	2,3	2,3	2,2	2,2	2	2		18
19					2	2	2,3	2,3	2,2	2,2	2,2	2,2	1,9	1,9	2,2	2,2	2,1	2,1	2	2		19
20					1,8	1,8	2,1	2,1	2,2	2,2			1,7	1,7	1,9	1,9	2,1	2,1	2	2		20
21					1,6	1,6	1,8	1,8	2	2			1,5	1,5	1,7	1,7	1,9	1,9	2	2		21
22					1,4	1,4	1,6	1,6	1,8	1,8			1,3	1,3	1,5	1,5	1,7	1,7	1,8	1,8		22
23					1,3	1,3	1,4	1,4	1,6	1,6			1,2	1,2	1,4	1,4	1,6	1,6				23
24					1,1	1,1	1,3	1,3	1,4	1,4			1	1	1,2	1,2	1,4	1,4				24
25					1	1	1,1	1,1	1,2	1,2			0,9	0,9	1,1	1,1	1,2	1,2				25
26					0,8	0,8	1	1					0,8	0,8	0,9	0,9	1	1				26
27					0,7	0,7	0,8	0,8					0,6	0,6	0,8	0,8	0,9	0,9				27
28					0,6	0,6	0,7	0,7					0,5	0,5	0,7	0,7	0,8	0,8				28
29					0,5	0,5	0,6	0,6					0,4	0,4	0,6	0,6	0,6	0,6				29
30					0,4	0,4	0,5	0,5							0,5	0,5						30

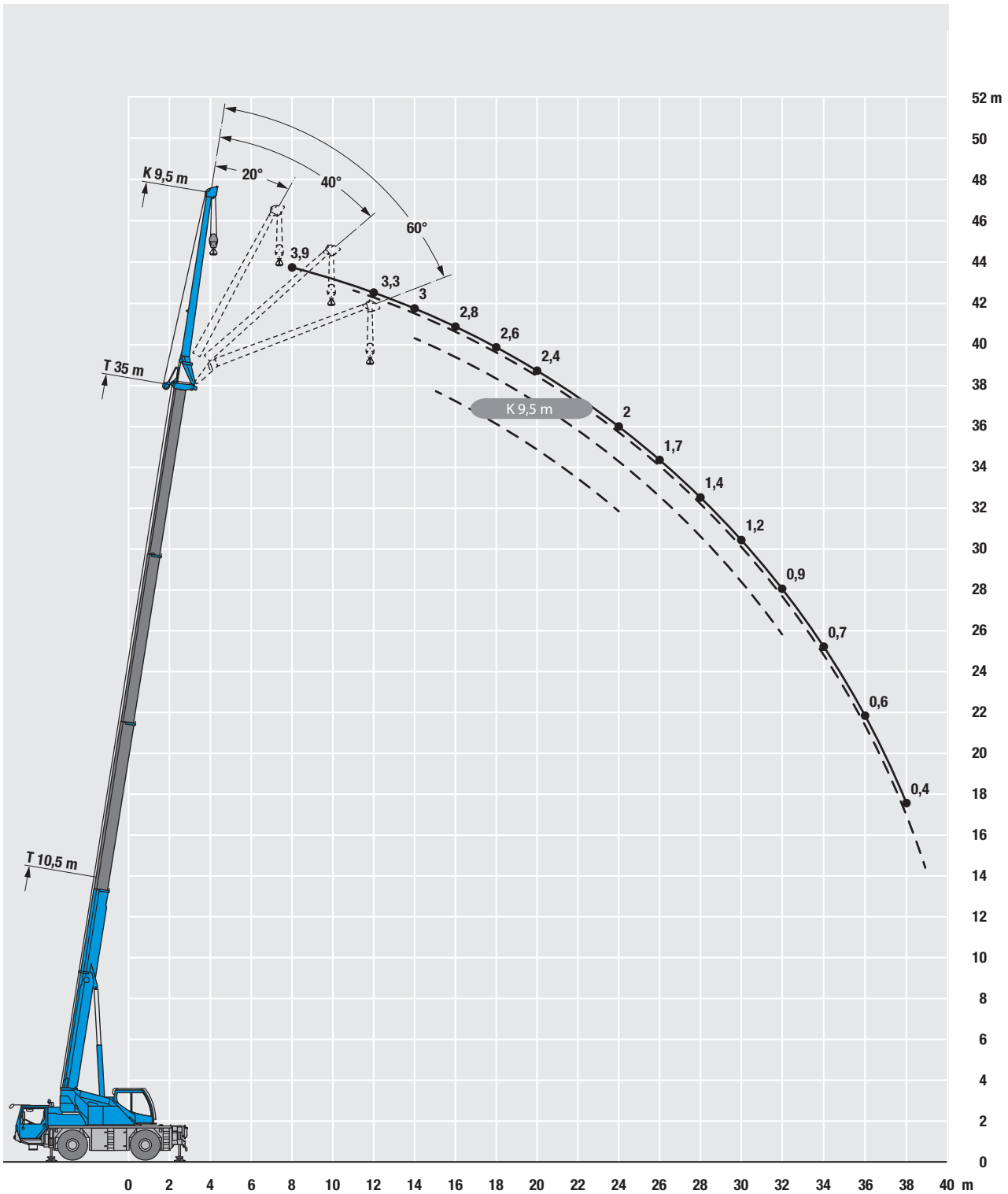
** Telescopic loads



	32,6 m								35 m								
	9,5 m								9,5 m								
	0°	**	20°	**	40°	**	60°	**	0°	**	20°	**	40°	**	60°	**	
7	4,4	4,4															7
8	4,3	4,2							3,9	2,3							8
9	4,2	4							3,8	2,2							9
10	4	3,8	3,2	3,1					3,7	2							10
11	3,9	3,6	3	3					3,5	1,9	2,8	1,8					11
12	3,7	3,5	2,9	2,9					3,3	1,8	2,7	1,7					12
13	3,5	3,3	2,8	2,8	2,4	2,4			3,2	1,7	2,6	1,6					13
14	3,2	2,9	2,7	2,7	2,3	2,3	2,1	2,1	3	1,6	2,5	1,5	2,2	1,5			14
15	2,9	2,7	2,6	2,6	2,2	2,2	2,1	2,1	2,7	1,5	2,5	1,4	2,2	1,4	2	1,4	15
16	2,5	2,5	2,5	2,5	2,2	2,2	2,1	2,1	2,4	1,4	2,4	1,4	2,1	1,3	2	1,3	16
17	2,3	2,3	2,4	2,4	2,1	2,1	2	2	2,2	1,2	2,3	1,3	2,1	1,3	1,9	1,2	17
18	2	2	2,3	2,3	2,1	2,1	2	2	1,9	1,1	2,2	1,2	2	1,2	1,9	1,1	18
19	1,8	1,8	2,1	2,1	2	2	1,9	1,9	1,7	0,9	2	1,1	2	1	1,9	1	19
20	1,6	1,6	1,9	1,9	2	2	1,9	1,9	1,5	0,8	1,8	0,9	1,9	0,9	1,8	0,9	20
21	1,4	1,4	1,7	1,7	1,9	1,9	1,9	1,9	1,3	0,7	1,6	0,8	1,8	0,8	1,8	0,8	21
22	1,2	1,2	1,5	1,5	1,7	1,7	1,8	1,8	1,2	0,5	1,4	0,7	1,6	0,7	1,7	0,7	22
23	1,1	1,1	1,3	1,3	1,5	1,5	1,6	1,6	1	0,4	1,3	0,6	1,5	0,6	1,6	0,6	23
24	0,9	0,9	1,2	1,2	1,3	1,3			0,9		1,1	0,5	1,3	0,5	1,4	0,5	24
25	0,8	0,8	1	1	1,2	1,2			0,8		1		1,1				25
26	0,7	0,7	0,9	0,9	1	1			0,6		0,9		1				26
27	0,6	0,6	0,8	0,8	0,9	0,9			0,5		0,7		0,9				27
28	0,5	0,5	0,7	0,7	0,8	0,8			0,4		0,6		0,7				28
29			0,6	0,6	0,7	0,7					0,5		0,6				29
30			0,5	0,5	0,5	0,5					0,4		0,5				30
31					0,4	0,4							0,4				31

** Telescopic loads

LIEBHERR LTM1040-2.1



LIEBHERR LTM1040-2.1

Carrier

Frame	Liebherr designed and manufactured, box type, torsion resistant, all-welded construction made of high-tensile structural steel.
Outriggers	4-point supporting system, hydraulically telescopic into horizontal and vertical direction. Operation with remote control, automatic support leveling, electronic inclination display.
Engine	Diesel, 6 cylinder, watercooled, make Merce des-Benz, output 210 kW (286 h.p.), max. torque 1150 Nm. Exhaust emissions acc. to 97/68/EG, EPA/CARB, ECE-R.96. Fuel tank capacity: 300 litres.
Gearbox	ZF power-shift gear with torque converter, lock-up, transfer case; 6 forward and 2 reverse speeds.
Axles	Front: planetary axle with differential lock, steerable. Rear: planetary axle with differential lock, steerable.
Suspension	Hydropneumatic suspension, lockable hydraulically.
Tyres	4 tyres. Tyre size: 14.00 R 25 (385/95 R 25).
Steering	Front axle mechanically steered, with hydraulic power assistance and stand-by steering pump. Rear axle hydraulically steered. Both axles steered hydrostatically from crane cab.
Brakes	Service brake: all-wheel servo-air brake, all axles are equipped with disc brakes, dual circuit. Hand brake: spring loaded, acting on all wheels. Sustained-action brake: engine brake.
Driver's cab	Spacious corrosion resistant with comfort furnishings, mounted on rubber shock absorbers, safety glazing.
Electrical system	Modern data bus technique, 24 Volt DC, 2 batteries of 110 Ah each.



Superstructure

Frame	Liebherr-made, torsion-resistant, welded construction of high-tensile structural steel, single-row ball bearing slewing ring.
Hydraulic system	One variable displacement axial piston pump and one gear type pump, open hydraulic circuits with electronic "load sensing", 4 working movements simultaneously operational.
Crane control	By selfcentering four directional joysticks in the crane cabin and by varying the speed of the diesel engine, electronic precontrol and stepless regulation of all crane movements.
Hoist gear	Axial piston fixed displacement motor, hoist drum with integrated planetary gear and spring-loaded static brake, actuation by open regulated oil circuit.
Luffing gear	1 differential hydraulic ram with pilot locking valve.
Slewing gear	Hydraulic motor, planetary gear with spring loaded static brake, actuation by open oil circuit. Continuous control of slewing speed.
Crane cab	Corrosion resistant, large field of vision, safety glazing.
Safety devices	LICCON2 safe load indicator, hoist limit switch, safety valves against pipe and hose rupture.
Telescopic boom	1 boom pivot section and 3 telescopic sections. All sections hydraulically extendable under load. Boom length: 10.5 m – 35 m.
Counterweight	1.5 t basic ballast, permanently mounted to the superstructure.



Operating Modes

K	Single folding jib, 9.5 m long, installation at 0°, 20°, 40° or 60°.
----------	--



















Additional Equipment

Tyres	4 tyres. Tyre size: 16.00 R 25 (445/95 R 25).
Ballasting device	Hydraulic ram on the superstructure.
Additional counterweight	5 t for a total counterweight of 6.5 t.



Description of Symbols



General Symbols

	Outriggers		Driving speed
	Outriggers – free on tyres		Transmission
	Axle		Gear
	Radius		Hookblock / Capacity
	Boom length		Hoist gear
	Boom position		Crane carrier
	Counterweight		Crane superstructure
	Tyres		Gradability
	Slewing gear / Working area		Standard

Crane Specific Symbols

	Telescopic boom		Swing away jib
--	-----------------	---	----------------

Description of Symbols



1.	The load charts are calculated according to EN 13000.
2.	For the calculation of the load charts at least a wind speed of 9 m/s (33 km/h) and regarding the load a sail area of 1 m ² per ton load and a wind resistance coefficient of 1.2 on the load have been taken into account. For lifting of loads with large sail areas and/or high wind resistance coefficients the maximum wind speed as stated in the load charts has to be reduced.
3.	Lifting capacities are given in metric tons.
4.	The weight of the hook blocks and hooks is part of the load and therefore it must be deducted from the lifting capacities.
5.	Working radii are measured from the slewing centre.
6.	The lifting capacities given for the telescopic boom apply if the folding jib is removed.
7.	Subject to modification of lifting capacities.
8.	Lifting capacities above 31 t / 36 t only with additional pulley block/special equipment.
9.	The data of this brochure serves only for general information. All information is provided without warranty. Instructions for the correct commissioning of the crane please take from the operation manual and the load chart book.

LIEBHERR LTM1040-2.1

0800 692 726 | enquiries@cranehire.co.nz | www.cranehire.co.nz

Every effort has been made to replicate the manufacturers' manuals accurately, however NZ Crane Hire is not responsible for any inaccuracies that may appear on this Specifications Sheet as a result of replication.